



VSF1-MB STOLNÍ ELEKTRICKÁ LIŠTA
MONTÁŽNÍ NÁVOD

Výrobce:
Eubiq Pte.L td
9 Joo Koon Crescen t
SINGAPORE 629025
www.eubiq.com

Dovozce:
NORDSTAHL spol. s r.o.
Mudroňova 59
811 03 Bratislava
www.eubiq.sk

Prodejce:
PRODIX s.r.o.
Unhošťská 507
27201 Kladno
www.eubiq.cz

Obsah

Pokyny pro uživatele

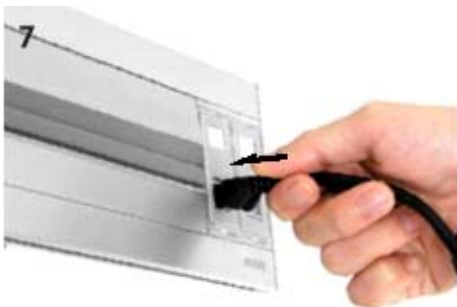
Obsah balení
VSF1 nastavení sklonu
Orientace lišty
Potřebné nástroje
Instalace - sklon 90°
Instalace - sklon 60°
Příprava datové vložky

Technické údaje

Technické údaje

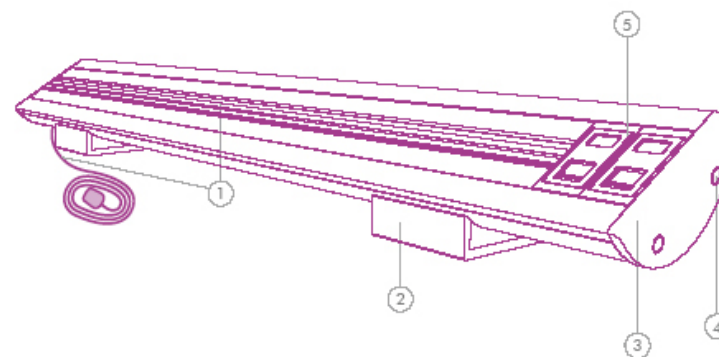
Napětí	:	250 V AC
Proud	:	40 Amp maximálně
Frekvence	:	50 / 60 Hz
Teplota prostředí	:	-5°C .. + 40°C (nesmí přesáhnout průměrnou teplotu 35°C během 24 hodin)
Max. délka lišty	:	3600 mm
Stupeň ochrany	:	IP4X
Materiál	:	hliník
Izolační materiál	:	polykarbonát
Rozměry	:	88 x 67 x 1000 mm (pro 1 m délky)
Hmotnost	:	3,5 kg (pro 1 m délky)
Data port	:	Keystone Cat5e / Cat6

Příprava datové vložky (pokračování)



Dátová zásuvka je připravena k použití.

Obsah balení



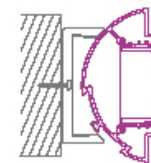
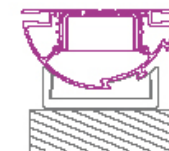
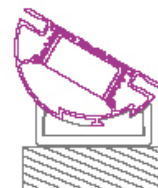
- 1) 1 x Elektrická lišta SFC
s 3-žilovým kabelem 2 m
- 2) 2 x Podstavec
- 3) 2 x Boční kryt
- 4) 1 x Vnější pouzdro
- 5) 4 x Krytka šroubku

VSF1 MB nastavení sklonu

Všechny VSF1-MB moduly jsou standardně nastavené na sklon 60°. Změna nastavení viz. Instalace - 90°.

Volně položené na stole (bez šroubků)

Montáž na stěnu

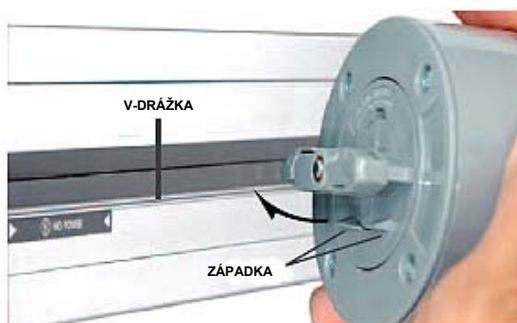


standardně
nastavené na
sklon 60°

možnost
přestavení na
sklon 90°

možnost
vertikální
montáže na
stěnu, sklon 90°

Orientace lišty



POZOR !



- Nevystavujte ohni !



- Nevystavujte vodě !



- Určené pouze pro instalaci v interiéru !



- Montáž by měl vykonávat kvalifikovaný elektrikář

- 1) V-drážka musí být při instalaci dole
- 2) Západky musí při instalaci adaptéru vždy zapadnout do V-drážky



NEAKTIVNÍ ČÁST
Nevkládejte adaptér
nebo doplňky

NEAKTIVNÍ ČÁST
Nevkládejte adaptér
nebo doplňky

Potřebné nástroje



Imbusový klíč

- 1) Ø: 2 mm alebo 5/64 in

Příprava datové vložky



Pomocí šroubováku uvolníte šroubky a sundáte boční kryt.



Vyjměte datové vložky z pouzdra.



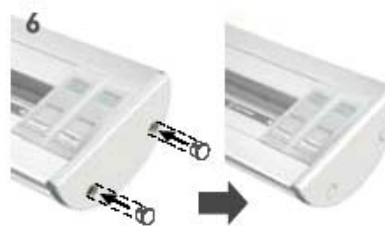
Otvorem v pouzdře prostrčte dovnitř datový kabel.



Vodiče datového kabelu připojte na datový konektor a konektor nasadte do datové vložky.

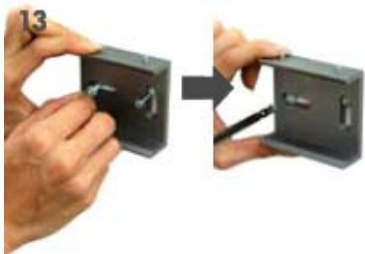


Nasadte boční kryt a dotáhněte šroubky pomocí šroubováku.



Nasadte krytky šroubků na boční kryt. Výstupek na straně krytky musí zapadnout do drážky v otvoru.

Instalace - montáž na stěnu, sklon 90° (pokračování)



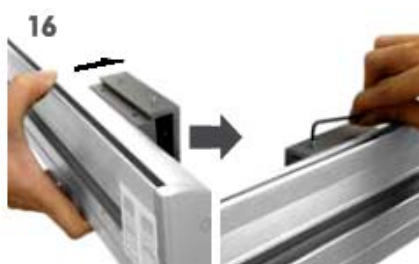
Pomocí šroubků připevněte montážní podstavce na stěnu tak, aby šroubky pro upevnění držáků směřovali nahoru.



Nasadte krytky šroubků na boční kryt. Výstupek na straně krytky musí zapadnout do drážky v otvoru



Instalace datových vložek viz. kap. "Příprava datové vložky".



Lištu s držáky nasadte do montážních podstavců a upevněte šroubky pomocí imbusového klíče.

Instalace - volně položené na stole, sklon 60°



Otočte elektrickou lištu tak, aby podstavce směřovali nahoru. Nalepte do každého rohu obou podstavců protiskulzové gumové podložky.



Nasadte krytky šroubků na boční kryt. Výstupek na straně krytky musí zapadnout do drážky v otvoru.

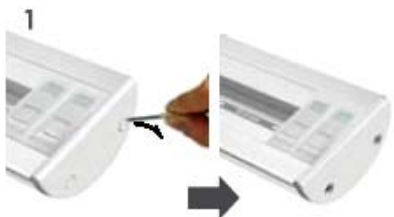


Instalace datových vložek viz. kap. "Příprava datové vložky".



Umístěte VSF1-MB na stůl a napájecí kabel připojte do zástrčky.

Instalace - montáž na stěnu, sklon 90°



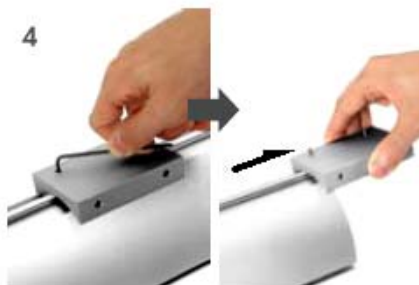
1 Pomocí malého šroubováku odstraňte opatrně krytky šroubků na bočním krytě pravé strany lišty.



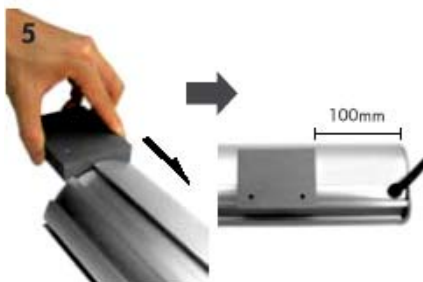
2 Pomocí šroubováku uvolněte šroubky a sundejte boční kryt.



3 Pomocí imbusového klíče uvolněte šroubky montážních podstavců a sundejte je.



4 Pomocí imbusového klíče uvolněte šroubky držáků a vysuňte je z drážek lišty.

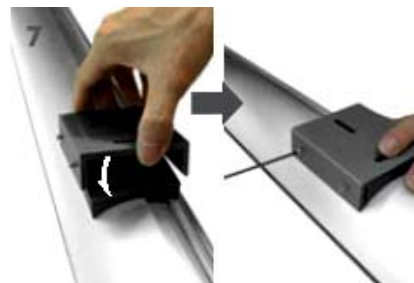


5 Držáky zasuněte do drážek lišty pro instalaci 90°. Umístěte je ve vzdálenostech 100 mm od konce lišty.



6 Pomocí imbusového klíče dotáhněte šroubky držáků.

Instalace - montáž na stěnu, sklon 90° (pokračování)



7 Nasadte montážní podstavce a dotáhněte je pomocí imbusového klíče.



8 Nasadte boční kryt a dotáhněte šroubky pomocí šroubováku.



9 Vyznačte si požadovanou polohu lišty a označte si polohu montážních podstavců. Použijte vodováhu.



10 Pomocí imbusového klíče uvolněte šroubky montážních podstavců a sundejte je.



11 Přiložte montážní podstavce na vyznačená místa a vyznačte si místa pro vyvrtání otvorů.



12 Vyvrtejte otvory na vyznačených místech (Ø 4,5 mm).